

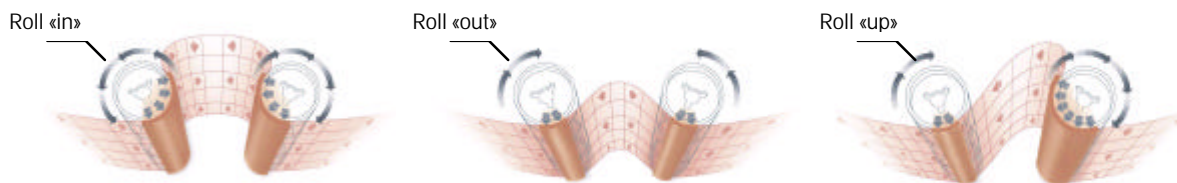
EFFICACITE ET REMANENCE DE L'ENDERMOLOGIE® AVEC LE CELLU M6® KEYMODULE / DANS LE TRAITEMENT DE LA CELLULITE

J.P. ORTONNE, C. QUEILLE-ROUSSEL*, M. ZARTARIAN**
Service de Dermatologie, Hôpital Archet, Nice France

□ INTRODUCTION

La Technique LPG® (appelée Endermologie® pour ses applications esthétiques) est une technique non invasive de mobilisation tissulaire réalisée grâce à deux rouleaux motorisés qui forme un pli cutané et étire les tissus sous-jacents. Son efficacité clinique dans la cellulite et le body contouring, liée à ses propriétés circulatoire, anti-oedemateuse et dermatotrophique^{1, 2, 3, 4, 5} est bien documentée^{6, 7, 8, 9}. La dernière génération de dispositif, le Cellu M6® Keymodule *i*, permet désormais d'obtenir différentes formes de plis cutanés (Fig. 1). En utilisant plusieurs techniques d'évaluation high-tech et des mesures cliniques fiables, une étude a été conduite dans le but de quantifier précisément l'efficacité et la rémanence de l'Endermologie® avec ce nouveau dispositif dans le traitement de la cellulite.

Fig.1: PLIS CUTANES OBTENUS AVEC LE CELLU M6® KEYMODULE *i*



□ MATERIEL ET METHODES

30 femmes âgées de 23 à 54 ans avec une cellulite de grade II et remplissant des critères d'inclusion/exclusion rigoureux, ont réalisé 16 séances avec le Cellu M6® Keymodule *i* (2 séances par semaine de 35 minutes chacune). A la fin de ce traitement initial, les patientes ont été randomisées en 3 groupes pour 6 mois de traitement de suivi (0 séance/mois, 1 séance/mois ou 2 séances/mois – groupes 0, 1, 2 respectivement). Les évaluations incluant des mesures de circonférences et de pli cutané, l'échographie 20MHz (mesure de la longueur de l'interface derme-hypoderme), l'analyse d'images d'empreintes cutanées (mesure de la surface « capitons »), des photographies standardisées et des auto questionnaires, ont été réalisées à S0 (avant traitement), S4 (après 8 séances) S8 (à la fin des 16 séances) et après 6 mois de traitement de suivi (S32).

□ RESULTATS

Tous les résultats montrent une amélioration significative (Fig. 2) avec un effet durée-dépendant de S0 à S8. Particulièrement, à mi traitement (S4), la réduction moyenne concernant à la fois l'épaisseur du pli cutané, la longueur de l'interface et la surface « capitons », est strictement moitié de celle obtenue à S8 (Fig. 3). A 6 mois et par comparaison avec S8, le traitement de suivi donne de bons résultats et le groupe 2 a la plus grande majoration d'efficacité: ceci s'observe particulièrement pour les réductions de la circonférence et de la longueur de l'interface (+ 40% et + 50 % respectivement) et pour la surface « capitons » (+ 40%) (Fig. 4).

Fig.2: EMPREINTES CUTANÉES (SURFACE CAPITONS)

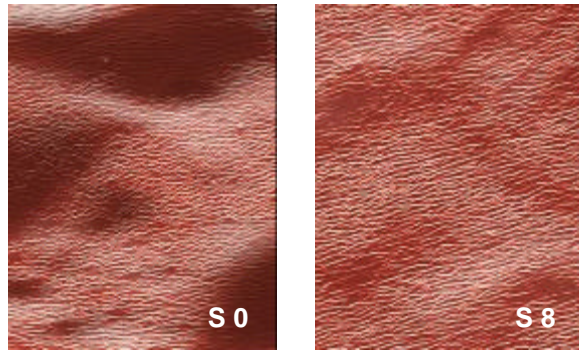
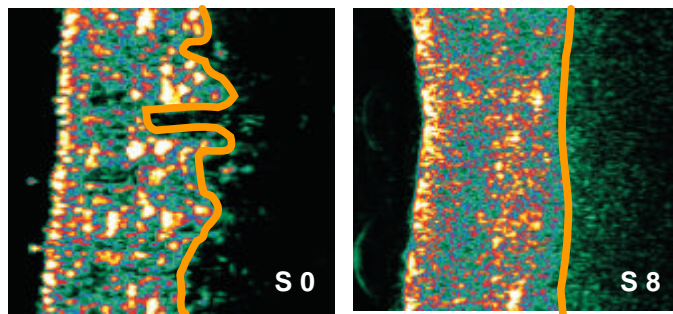


Fig.3: ECHOGRAPHIE 20 MHz



VARIATION DE LA LONGUEUR DE L'INTERFACE
DERME-HYPODERME (mm)

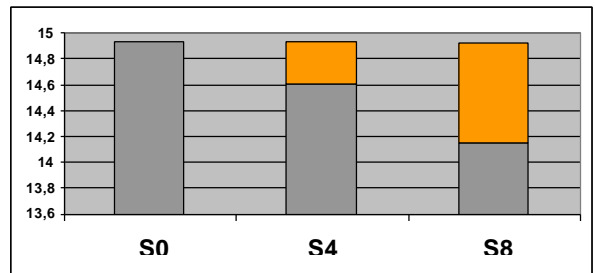
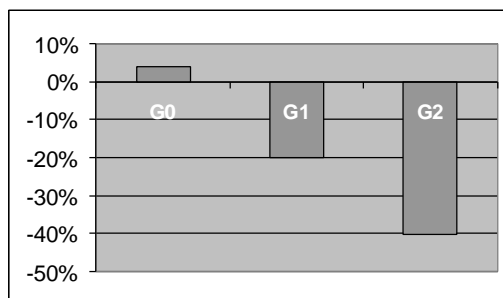


Fig.4: EVOLUTION DE LA SURFACE CAPITONS POUR CHAQUE GROUPE ENTRE S8 ET S32 (%)



❑ CONCLUSION

Cette étude confirme l'effet dose-dépendant de la Technique non seulement sur les mesures de circonférence, déjà noté dans de précédentes études, mais aussi sur les mesures de pli cutané, de longueur d'interface et de surface capiton. De plus, elle montre un effet rémanent à 6 mois et souligne l'intérêt d'un traitement d'entretien (2 séances/mois) qui majore fortement l'effet initial des 16 séances.

❑ REFERENCES

- Bartolo MA., Allegra C. Exploration microlymphographique chez des sujets traités par Technique LPG® et présentant une phlébopathie fonctionnelle constitutionnelle. XIVth World Congress UIP (Union Internationale de Phlébologie), Sept. 9-14, 2001, Rome.
- Watson J., Fodor PB., Cutcliffe B., Sayah D., Shaw W. Physiological Effects of Endermologie® : a preliminary report. *Aesthetic Surg J* 1999, 19 (1) ; 27-33.
- Adcock D., Bruce Shack R. et al. - « Analysis of the cutaneous and systemic effects of Endermologie® in the porcine model » *Aesthetic Surg J* 1998, 18(6): 414-422.
- Innocenzi D., Balzani A., Montesi G., La Torre G., Tenna S., Scuderi N., Calvieri S. Evidenza delle modificazioni cutanee indotte dalla Tecnica LPG® mediante analisi d'immagine. *DermoCosmetologia*- anno II- numero 1- gennaio-marzo 2003, p.9-15.
- Innocenzi D., Balzani A., Panetta C., Montesi G., Tenna S., Scuderi N., Calvieri S. Alterazioni morfologiche della cute indotte con la Tecnica LPG®. *DERMOtime* Settembre-Ottobre 2002, anno XIV, n° 7/8 ; p. 25-27.
- Daver J.-Une nouvelle méthode instrumentale du traitement de la cellulite. *Médecine au féminin*, n° 39, 1991, 25-34.
- Chang P, Wiseman F, Jacoby T, Salisbury AV, Ersek RA. Noninvasive mechanical body contouring: (Endermologie) a one year clinical outcome study update. *Aesth. Plast. Surg.* 1998, 22:145-153.
- Dabb RW. A combined program of small-volume liposuction, Endermologie, and nutrition: a logical alternative. *Aesthetic Surg. J.* 1999 Sept/Oct., 19 (5) ; 388-93.
- La Trenta G., Mick SL. Endermologie after External Ultrasound-Assist Lipoplasty (EUAL) versus EUAL alone. *Aesthetic Surg J* 2001, 21 (2) ; 128-36.